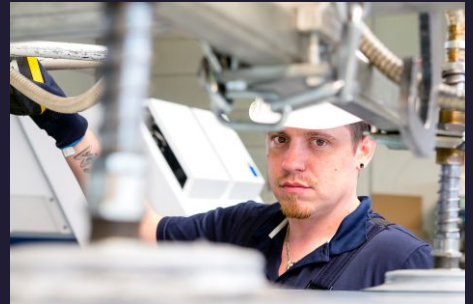


SICHERE WERTE

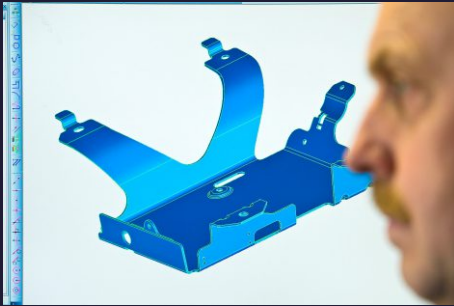
 **FISCHER**
METALLBAUTEILE

METALLBAUTEILE MIT MEHRWERT

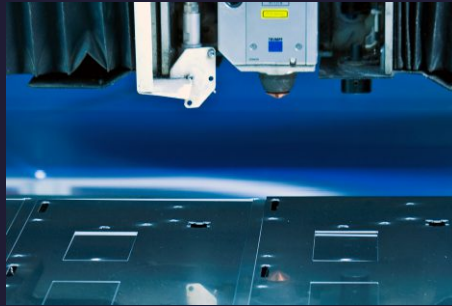
FISCHER Licht & Metall fertigt mit dem unendlich vielseitigen Werkstoff Blech hochwertige Produkte. Wir bieten unseren Kunden industrielle Fertigung auf High-Tech-Niveau. Bereits in der Konstruktionsphase arbeiten wir eng mit Ihnen zusammen und sorgen für eine effiziente Prozesskette. Die uns zur Verfügung stehenden Technologien und das jahrzehntelange Know-How unserer Fachkräfte ermöglichen uns die wirtschaftliche Fertigung von Prototypen und Einzelteilen, Klein- und Mittelserien, Baugruppen und Fertigteilen. Unsere Top-Fachleute erarbeiten für Sie die beste Lösung für Produkte im Bereich CNC-Metallteile, Press- und Stanzelemente und Schweißkomponenten. Wir beliefern weltweit tätige Unternehmen aus der Automotiv-, Elektro-, Maschinenbau- und Leuchtenherstellerindustrie sowie Hersteller von medizinischen Geräten. FISCHER besitzt alle gesetzlich vorgeschriebenen Herstellerqualifikationen für Aluminium und Stahl. Selbstverständlich sind wir auch nach DIN EN ISO 9001:2015 zertifiziert - wir sichern die Qualität Ihrer Produkte.



200 MITARBEITER VERWIRKLICHEN ...



KONSTRUKTION



LASERSCHNEIDEN



CNC-STANZEN

Ihr Projekt liegt bei FISCHER von Anfang an in qualifizierten Händen. Eine präzise Planung mit unserem ausgereiften Produktions-Planungs-System garantiert Ihnen Preis- und Planungssicherheit.

Ihre Daten werden von unseren Konstrukteuren auf 2D/3D AutoCAD bearbeitet und losgrößenoptimiert an die entsprechenden Bearbeitungszentren übergeben.

Hochmoderne CNC gesteuerte Laserschneid- und -stanzanlagen ermöglichen es uns, passgenaue Bauteile mit komplexesten Konturen wirtschaftlich zu produzieren. Profitieren Sie von unserer hohen Fertigungsflexibilität!

EINE EFFIZIENTE PROZESSKETTE



CNC-KANTEN



BIEGEN



PRESSEN

Materiallängen bis 4000 mm werden auf CNC-Abkantpressen der Firma TRUMPF bearbeitet. NC-Profilbiegemaschinen geben Alu- und Stahlrohren und -winkel die gewünschte Form. Feinbleche in Tafelformaten bis 3000 mm bekommen in Rundmaschinen die richtige Kurve. Bis zu 100 Tonnen Pressdruck in unseren Hydraulikpressen sorgen für komplizierteste Kanten und Biegungen. Die dafür benötigten Werkzeuge stellen erfahrene, größtenteils im eigenen Haus ausgebildete, Werkzeugmacher her.

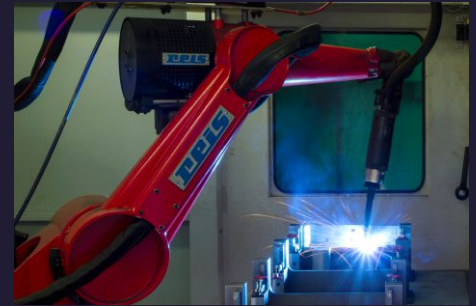
MEHR SICHERHEIT



SÄGEN



FRÄSEN



SCHWEISSEN

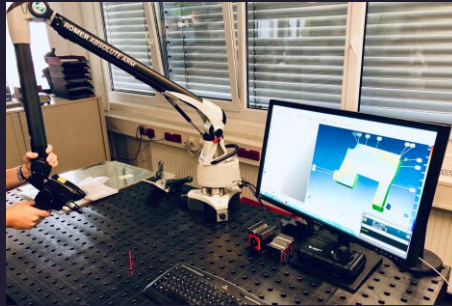
Im CNC gesteuerten Rohrbearbeitungszentrum für Aluminium vom Branchenführer elumatec bearbeiten wir Längen bis 6,5 m. Fräsen von Aluminium oder Acryl ist bis zu einer Materialdicke von 70 mm möglich - computergesteuert auf Fräsmaschinen von Wissner, Portatec und Eurolaser.

Als zertifizierter Hersteller nach DIN EN 1090-2 und DIN EN 1090-3 garantieren wir Ihnen die exzellente Verarbeitung von tragenden Bauteilen aus Stahl und Aluminium. Mit modernsten Schweißanlagen und dem Know-how unserer qualifizierten Facharbeiter fertigen wir Schweißkonstruktionen nach verschiedenen Verfahren wie MIG, MAG, WIG und Punktschweißen.

& MEHR QUALITÄT



OBERFLÄCHENTECHNIK



QUALITÄTSKONTROLLE

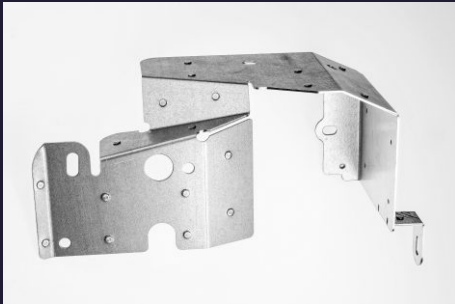
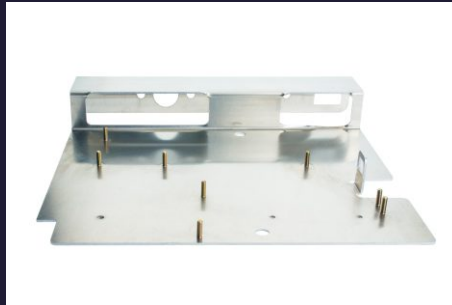


LOGISTIK

Wir bieten Ihnen eine breit gefächerte BeschichtungspaLETTE, ausgeführt von qualifizierten Oberflächentechnikern. Verlängern Sie die Lebenszeit Ihrer Produkte mit KTL-Lackierung, Zweikomponenten-Einbrennlackierung, Pulverbeschichtung oder Metallveredelungen.

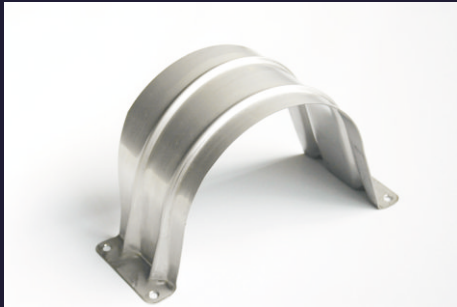
Im gesamten Produktionsprozess stellen wir höchste Ansprüche an die Qualität unserer Erzeugnisse. Wir sind zertifiziert nach DIN EN ISO 9001:2015 und handeln konsequent nach dem Null-Fehler-Prinzip. Nach der umfangreichen Qualitätskontrolle mit industriellen Messtechniken liefern wir Ihre Produkte europaweit zu Ihrem gewünschten Termin.

VOM PROTOTYPENBAU BIS ZUR SERIENPRODUKTION



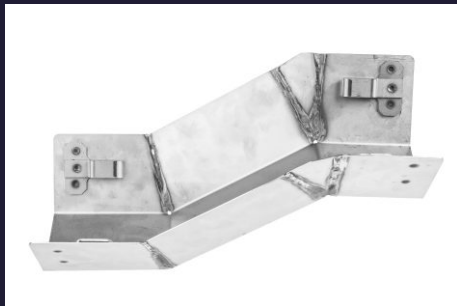
CNC-METALLTEILE

Hochautomatisierte Produktion auf CNC gesteuerten
Laserschneid- und -stanzanlagen von TRUMPF.



PRESS- UND STANZELEMENTE

Fertigung von vielfältigen Formen im Klein- und Großserienbereich auf leistungsstarken Hydraulik- und Exzenterpressen.



SCHWEISSKOMPONENTEN

Herstellung von anspruchsvollen Komponenten in nahezu jeder Größe in MIG-, MAG- und WIG-Schweißtechnik, sowie halbautomatische Bolzen- und Punktschweißarbeiten.

Effiziente Ausführung auf Schweißrobotern und jahrzehntelanges Know-How unserer Facharbeiter im präzisen Handschweißen.

FISCHER Licht & Metall



METALLBAUTEILE

WERBEANLAGEN

LICHTSYSTEME

FISCHER Licht & Metall wurde 1929 gegründet und hat seinen Hauptsitz in Mühlhausen an der Sulz. Auf einer Betriebsfläche von 40.000 qm arbeiten 200 Mitarbeiter in flexiblen Fertigungsstrukturen. Wir planen, entwickeln und produzieren Innovationen in drei Unternehmensbereichen. Unser Wissen in diesen Sparten ist der Wettbewerbsvorsprung unserer Kunden.

LEISTUNGSSPEKTRUM

KONSTRUKTION	CAD, 3D-Konstruktion, Statik, Prüfstatik Schnittstellen zur industriellen Konstruktion: IGES, STEP, DWG
ALU- & STAHLBAU	Produktion nach den Technischen Regeln für die Ausführung von Stahltragwerken und Aluminiumtragwerken nach DIN EN 1090-2 und DIN EN 1090-3
BLECHVERARBEITUNG	Hochautomatisiert auf CNC-Maschinen von TRUMPF
KUNSTSTOFFVERARBEITUNG	Plexiglas in allen Verarbeitungsmöglichkeiten
OBERFLÄCHENTECHNIK	KTL-Beschichtung, Pulverbeschichtung, galvanisch Verzinken
ELEKTROTECHNIK	Licht - Steuerung - mechanischer Antrieb
QUALITÄTSMANAGEMENT	Zertifiziert nach DIN EN ISO 9001:2015
LOGISTIK	Europaweite Abwicklung just-in-time mit eigenen Fahrzeugen und verbundenen Speditionen

FISCHER Licht & Metall GmbH & Co. KG

Tel +49 9185 921-0

Fax +49 9185 921-110

e-mail info@fischer-lum.de

Rocksdorfer Straße 10

D - 92360 Mühlhausen

www.metallbauteile-fischer.de